



«Утверждаю»
 Директор
 ООО «ЛЕСПРОМТОРГ»

С.Е. Смирнов
 2019 г.

ПРОЕКТ ЛЕСОВОССТАНОВЛЕНИЯ

(организационно-технологическая схема) на осень **2019** года

Лесничество **Пригородное**

Участковое лесничество **Люльпанское**

Лесной участок **Люльпанский**

Арендатор **ООО «ЛЕСПРОМТОРГ»**

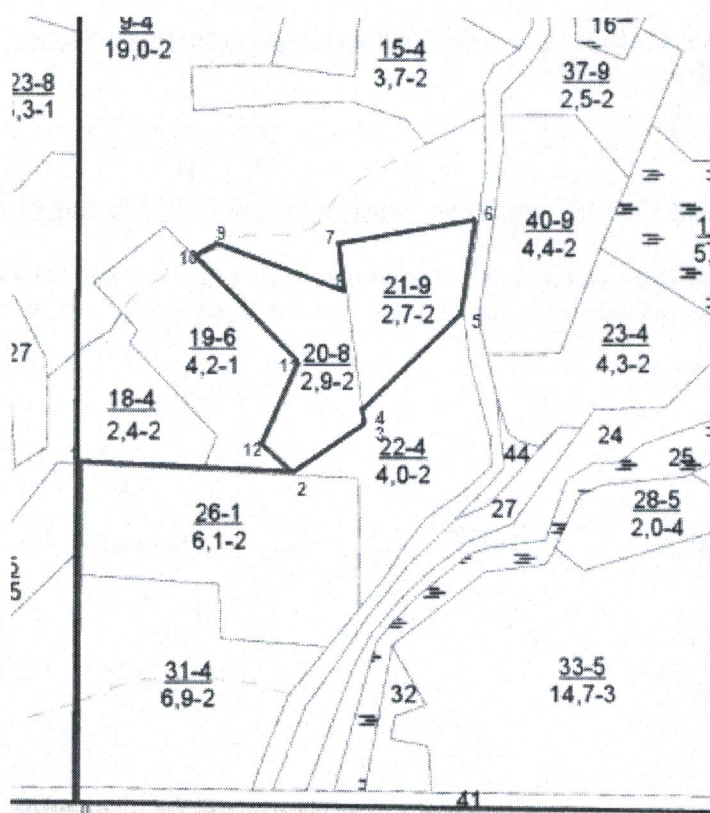
Номер квартала **64**, номер выдела **20,21**, площадь участка **5,6** га,

Категория лесов **эксплуатационные**, главная порода **сосна**

сопутствующие породы -

Вид культур **сплошные**

План участка, масштаб 1:10000



Экспликация объекта				
Номера точек	Направление румбы (азимуты) линий, °	Длина линий, м		
Привязка				
0-1	СЗ:12,00°	450		
1-2	СВ:80,30°	282		
Лесосека				
Номер лесосеки	Площадь лесосеки общ/эксп. га	Номера точек	Направление румбы (азимуты) линий, °	Длина линий, м
1	5,6	2-3	СВ:43,10°	114
		3-4	СЗ:19,50°	20
		4-5	СВ:33,50°	183
		5-6	СЗ:03,30°	125
		6-7	ЮЗ:67,30°	183
		7-8	ЮВ:19,50°	64
		8-9	СЗ:81,40°	178
		9-10	ЮЗ:51,45°	34
		10-11	ЮВ:56,00°	195
		11-12	ЮЗ:11,40°	118
		12-2	ЮВ:58,00°	55

Условные обозначения:

- опасные для работы места
- направление движения механизмов
- безопасные зоны работы механизмов
- место стоянки механизмов

1. Категория лесокультурной площади: вырубка 2018, гарь, редина, прогалина, состояние очистки удовлетворительно
2. Рельеф, механ. состав почвы, степень влажности – Волнистый. Свежая, песчаная, слабоподзолистая.
3. Напочвенный покров (важнейшие растения индикаторы, степень задернения почвы) – Брусника, золотая розга, сон-трава, мхи, подушки лишайников.
4. Тип леса, тип лесорастительных условий СМБР В2
5. Наличие естественного возобновления тыс. шт. га -, размещение -, средняя высота, м -
6. Захламленность, м³ - наличие пней 576 шт/га, средний диаметр 20 см
7. Зараженность почвы вредителями, вид, шт/га не обследовалось
8. Состав, возраст, полнота, класс бонитета реконструируемого насаждения -
9. Способ реконструкции: ширина и направление коридоров, кулис, размещение окон -
10. Сроки и виды подготовки площади, применяемые машины и орудия осень 2019 года, трактором ТДТ-55, ПЛ-1
11. Способы и время обработки почвы (механизированная, ручная, сплошная, полосами, бороздами, террасирование, площадками), глубина обработки почвы, применяемые машины и орудия осень 2019 года, трактором ТДТ-55, ПЛ-1, 20 см.
12. Размещение и размеры площадок, террас, полос, борозд на площади равномерное с запада на восток
13. Метод и способ создания культур (посадка сеянцами, саженцами, посев рядовой, комбинированный, ручной, механизированный) под меч Колесова
14. Количество посадочных мест на 1 га, шт. 3575
15. Размещение посадочных мест: расстояние между рядами (площадками) 4,0 м, в рядах (в площадках) 0,7 м.
16. Схема смешения пород С-С-С
17. Потребность в посадочном материале на 1 га 3575 шт. и на всю площадь по породам С - 20020 шт.
18. Характеристика посадочного материала по породам: стандартный посадочный материал
19. Виды и способы ухода, их кратность:
1-й год - 3-кратный
2-й год - 2-кратный
3-й год - 1-кратный
20. Противопожарные и защитные мероприятия: создание противопожарной минерализованной полосы
21. Показатели оценки восстанавливаемых лесов для признания работ по лесовосстановлению выполненными (возраст – 7 лет, кол-во деревьев гл. пород, тыс. шт. на 1 га – 2,0, средняя высота деревьев гл. пород – 1,2 м.)

Составил:
Инженер по ЛП ООО «ЛЕСПРОМТОРГ»



/ Баринов С.В./